

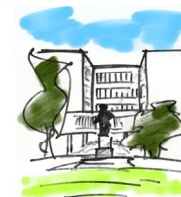
Увод у релационе базе података

3



Саша Малков
Универзитет у Београду
Математички факултет
2023/2024

[PM13]
Увод у РБП
Саша Малков



Тема 1

Увод у упитни језик SQL

Подупити



- Скаларни подупити
- Векторски подупити
 - *IN, ANY, SOME, ALL*
- Табеларни подупити
 - *EXISTS, FROM*
- Некорелисани подупити
- Корелисани подупити

Колонске функције



- *COUNT, SUM, AVG, MEDIAN, MAX, MIN, ...*
- Груписање редова
- Рестрикција по групама
- Оператори груписања

Скуповне операције



- Скуповне операције су:
 - UNION – унија без понављања
 - UNION ALL – унија са понављањем
 - EXCEPT – разлика без понављања
 - EXCEPT ALL – разлика са понављањем
 - INTERSECT – пресек без понављања
 - INTERSECT ALL – пресек са понављањем

Пун упит



- Пун упит може да буде:
 - подупит или
 - израз *VALUES* или
 - скуповне операције над упитима

Пун упит (2)



- Пун упит има следеће елементе:
 - { <подупит> | (<пун_упит>) | <израз_VALUES> }
 - [<скуповна_операција>
 - { <подупит> | (<пун_упит>) | <израз_VALUES> }]*
 - [ORDER BY ...]
 - [OFFSET ...]
 - [FETCH ...]
 - [ISOLATION ...]

Упитна наредба



- Упитна наредба је у основи пун упит са опционим помоћним именованим табеларним изразима (привременим погледима) и неким подешавањима режима рада:
- Синтакса:
 - [WITH <именован_израз>
 - [, <именован_израз>]*]
 - <пун_упит>
 - [FOR { READ | FETCH } ONLY]
 - [OPTIMIZE FOR <n> { ROWS | ROW }]
 - [...]

Литература за тему



- Документација за *DB2 11.5*:
 - онлајн:
 - https://www.ibm.com/support/knowledgecenter/SSEPGG_11.5.0
 - ПДФ:
 - <https://www.ibm.com/support/pages/node/627743>